

# AGPTEK



## **3 in 1 Wireless Charging Station User Manual**

Model: FCS-PB13

# CONTENTS

English .....	01–05
Deutsch .....	06–10
Français .....	11–15
Español .....	16–20
Italiano .....	21–25



Thank you for purchasing AGPTEK 3 in 1 Magnetic Wireless Charging Station. For the best using experience, please read this user manual carefully before use and keep it for further reference.

**E-mail: [support@agptek.com](mailto:support@agptek.com)**

For more information, please visit [www.agptek.com](http://www.agptek.com).

## **Notes on Compatibility**

1. This charger supports the Qi 2.0-MPP charging protocol and works with phones, TWS earphones and Apple Watch that meet Qi 1.0 and Qi 2.0 standards. The maximum power for phone wireless charging is 15W.
2. Make sure your device supports Qi 1.0 or Qi 2.0 wireless charging protocols, or has a Qi-standard wireless receiver installed (not included).
3. For best performance, use the original charging adapter and USB-C cable that come with your device.
4. To use the charger's magnetic attachment feature, your smartphone must have built-in magnetic capabilities or be in a compatible magnetic case.
5. This charger's watch module is specifically designed to wirelessly charge iWatch models 9/8/7/6/5/4/3.

## Important Safety Instructions

### General Precautions

1. Use the device only for its intended purpose.
2. The product features a built-in damping hinge. You will feel resistance and hear a sound when it reaches a stable angle. Do not force it.
3. Keep the device out of reach of babies and children.
4. Use the device indoors and in dry areas only. Avoid flammable, explosive, excessively hot, moist, or greasy environments.
5. Do not use or place the device in strong magnetic environments.
6. Ensure that no objects block the airflow around the charger to prevent overheating.
7. Avoid dropping, striking, or applying excessive force to the charger. Stop using it if you notice severe swelling or deformation.
8. Do not attempt to disassemble the device yourself.
9. Always unplug the device from the wall outlet before cleaning. Disconnect by pulling directly on the plug, not the cable.
10. Store the device between  $-20^{\circ}\text{C}$  ( $-4^{\circ}\text{F}$ ) and  $60^{\circ}\text{C}$  ( $140^{\circ}\text{F}$ ) to ensure its longevity.
11. Never throw the product into fire. Dispose of the device following local electronic waste regulations.
12. Do not forcefully push the watch charging module forward. Refer to the diagram below for the correct opening direction.

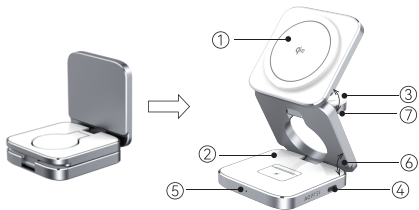


13. If you encounter any issues with the product, cease usage and contact AGPTEK for support.

### **Magnet Safety Precautions**

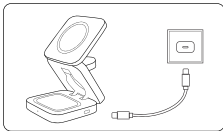
1. Maintain a safe distance between the charger and medical devices like pacemakers or implanted defibrillators to avoid magnetic interference. Consult a healthcare provider if you have concerns.
2. Prevent placing credit cards, magnetic ID cards, and similar items close to the charger to avoid data loss or damage.
3. Keep metallic objects away from the charger to reduce the risk of unintended attachment or short circuits.

## Product Overview



1. Phone Charging Area
2. TWS Earbuds Charging Area
3. Charging Area for Apple Watch
4. USB-C Charging Port
5. LED Indicator Light
6. Recommended Opening Angle: 55°
7. Recommended Opening Angle: 110°

## How to Use



1. Connect the wireless charging station to a power source using the adapter.



2. Place your device (Phone /TWS/Apple Watch) on the corresponding charging area to start charging.

## Specifications

Model	FCS-PB13
Input	9V-3A / 12V-2A
Output	15W Max (Phone), 5W (TWS), 3W (Apple Watch)
Sensing Distance	3-6mm
Conversion Efficiency	≥78%
Dimensions	7 x 7 x 3 cm / 2.75 x 2.75 x 1.18 inches
Operating Temperature	-20°C (-4°F) to 60°C (140°F)

## LED Indicator Light Guide

- **Power On:** Blue and red lights flash three times.
- **Standby:** Light is off.
- **Charging:** Blue light breathes.
- **Fully Charged:** Light turns off.
- **FOD (Foreign Object Detection):** Red light flashes.

## Package Contents

- 1 x 3-in-1 Wireless Charging Station
- 1 x 25W Charging Adapter (PD)
- 1 x USB-C Charging Cable
- 1 x Storage Box
- 1 x User Manual

Vielen Dank für den Kauf der magnetischen kabellosen 3-in-1-Ladestation von AGPTEK. Um die bestmögliche Benutzererfahrung zu gewährleisten, lesen Sie dieses Benutzerhandbuch vor der Verwendung sorgfältig durch und bewahren Sie es zum späteren Nachschlagen auf.

**E-Mail: [support@agptek.com](mailto:support@agptek.com)**

Weitere Informationen finden Sie unter [www.agptek.com](http://www.agptek.com).

## **Hinweise zur Kompatibilität**

1. Dieses Ladegerät unterstützt das Qi 2.0-MPP-Ladeprotokoll und funktioniert mit Telefonen, TWS-Ohrhörern und der Apple Watch, die den Qi 1.0- und Qi 2.0-Standards entsprechen. Die maximale Leistung für das kabellose Laden des Telefons beträgt 15 W.
2. Stellen Sie sicher, dass Ihr Gerät die kabellosen Ladeprotokolle Qi 1.0 oder Qi 2.0 unterstützt oder über einen kabellosen Empfänger nach Qi-Standard verfügt (nicht im Lieferumfang enthalten).
3. Verwenden Sie für optimale Leistung den Original-Ladeadapter und das USB-C-Kabel, die mit Ihrem Gerät geliefert wurden.
4. Um die magnetische Befestigungsfunktion des Ladegeräts nutzen zu können, muss Ihr Smartphone über integrierte magnetische Funktionen verfügen oder sich in einer kompatiblen magnetischen Hülle befinden.
5. Das Uhrenmodul dieses Ladegeräts ist speziell für

das kabellose Laden der iWatch-Modelle 9/8/7/6/5 /4/3 konzipiert.

## **Wichtige Sicherheitsanweisungen**

### **Allgemeine Vorsichtsmaßnahmen**

1. Verwenden Sie das Gerät nur für den vorgesehenen Zweck.
2. Das Produkt verfügt über ein eingebautes Dämpfungsscharnier. Sie werden einen Widerstand spüren und ein Geräusch hören, wenn es einen stabilen Winkel erreicht. Wenden Sie keine Gewalt an.
3. Bewahren Sie das Gerät außerhalb der Reichweite von Babys und Kindern auf.
4. Verwenden Sie das Gerät nur in Innenräumen und in trockenen Bereichen. Vermeiden Sie brennbare, explosive, übermäßig heiße, feuchte oder fettige Umgebungen.
5. Verwenden oder platzieren Sie das Gerät nicht in stark magnetischen Umgebungen.
6. Stellen Sie sicher, dass keine Gegenstände den Luftstrom um das Ladegerät blockieren, um eine Überhitzung zu vermeiden.
7. Vermeiden Sie es, das Ladegerät fallen zu lassen, darauf zu schlagen oder übermäßige Kraft anzuwenden. Stellen Sie die Verwendung ein, wenn Sie eine starke Schwellung oder Verformung feststellen.
8. Versuchen Sie nicht, das Gerät selbst zu zerlegen.
9. Ziehen Sie vor dem Reinigen immer den Stecker aus der Steckdose. Ziehen Sie direkt am Stecker, nicht am Kabel.

10. Lagern Sie das Gerät zwischen  $-20\text{ }^{\circ}\text{C}$  ( $-4\text{ }^{\circ}\text{F}$ ) und  $60\text{ }^{\circ}\text{C}$  ( $140\text{ }^{\circ}\text{F}$ ), um seine Langlebigkeit zu gewährleisten.
11. Werfen Sie das Produkt niemals ins Feuer. Entsorgen Sie das Gerät gemäß den örtlichen Vorschriften für Elektroschrott.
12. Drücken Sie das Lademodul der Uhr nicht mit Gewalt nach vorne. Die richtige Öffnungsrichtung finden Sie in der Abbildung unten.



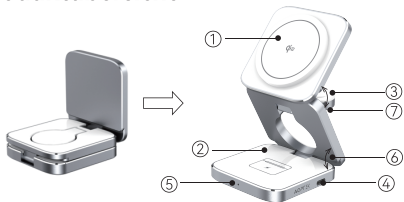
13. Wenn Sie Probleme mit dem Produkt haben, stellen Sie die Verwendung ein und wenden Sie sich an AGPTEK, um Unterstützung zu erhalten.

### **Sicherheitsvorkehrungen für Magnete**

1. Halten Sie einen Sicherheitsabstand zwischen dem Ladegerät und medizinischen Geräten wie Herzschrittmachern oder implantierten Defibrillatoren ein, um magnetische Interferenzen zu vermeiden. Wenden Sie sich bei Bedenken an einen Arzt.
2. Legen Sie keine Kreditkarten, magnetischen Ausweise und ähnliche Gegenstände in die Nähe des Ladegeräts, um Datenverlust oder -beschädigung zu vermeiden.
3. Halten Sie metallische Gegenstände vom Ladegerät fern, um das Risiko eines unbeabsichtigten Anschließens oder von Kurzschlüssen zu verringern.

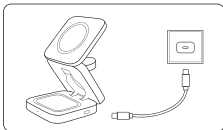


# Produktübersicht



1. Ladebereich für Telefon
2. Ladebereich für TWS-Ohrhörer
3. Ladebereich für Apple Watch
4. USB-C-Ladeanschluss
5. LED-Anzeigelampe
6. Empfohlener Öffnungswinkel: 55°
7. Empfohlener Öffnungswinkel: 110°

## Wie zu benutzen



1. Verbinden Sie die kabellose Ladestation mithilfe des Adapters mit einer Stromquelle.



2. Legen Sie Ihr Gerät (Telefon/TWS/Apple Watch) auf den entsprechenden Ladebereich, um den Ladevorgang zu starten.

## Spezifikationen

Modell	FCS-PB13
Eingang	9V-3A / 12V-2A
Ausgang	15 W max. (Telefon), 5 W (TWS), 3 W (Apple Watch)
Erfassungsabstand	3-6mm
Umwandlungseffizienz	≥78%
Abmessungen	7 x 7 x 3 cm / 2,75 x 2,75 x 1,18 Zoll
Betriebstemperatur	-20 °C (-4 °F) bis 60 °C (140 °F)

## LED-Anzeigeleuchten-Anleitung

- **Einschalten:** Blaue und rote Lichter blinken dreimal.
- **Standby:** Licht ist aus.
- **Laden:** Blaues Licht atmet.
- **Vollständig geladen:** Licht schaltet sich aus.
- **FOD (Fremdkörpererkennung):** Rotes Licht blinkt.

## Lieferumfang

- 1 x 3-in-1-Wireless-Ladestation
- 1 x 25-W-Ladeadapter (PD)
- 1 x USB-C-Ladekabel
- 1 x Aufbewahrungsbox
- 1 x Benutzerhandbuch

Merci d'avoir acheté AGPTEK 3 en 1 Station de Charge Magnétique sans Fil. Pour une expérience d'utilisation optimale, veuillez lire attentivement ce manuel d'utilisation avant utilisation et conservez-le pour référence ultérieure.

**E-mail: [support@agptek.com](mailto:support@agptek.com)**

Pour plus d'informations, veuillez consulter le site [www.agptek.com](http://www.agptek.com).

## Notes sur la Compatibilité

1. Ce chargeur prend en charge le protocole de charge Qi 2.0-MPP et fonctionne avec les téléphones, les écouteurs TWS et l'Apple Watch qui répondent aux normes Qi 1.0 et Qi 2.0. La puissance maximale pour le chargement sans fil des téléphones est de 15 W.
2. Assurez-vous que votre appareil prend en charge les protocoles de charge sans fil Qi 1.0 ou Qi 2.0, ou qu'un récepteur sans fil aux normes Qi est installé (non fourni).
3. Pour des performances optimales, utilisez l'adaptateur de charge et le câble USB-C d'origine fournis avec votre appareil.
4. Pour utiliser la fonction de fixation magnétique du chargeur, votre smartphone doit avoir des capacités magnétiques intégrées ou être dans un étui magnétique compatible.
5. Le module montre de ce chargeur est spécifiquement conçu pour charger sans fil les modèles iWatch 9/8 /7/6/5/4/3.



## Instructions de Sécurité Importantes

### Précautions générales

1. N'utilisez l'appareil que pour l'usage auquel il est destiné.
2. Le produit est doté d'une charnière d'amortissement intégrée. Vous sentirez une résistance et entendrez un son lorsqu'il atteindra un angle stable. Ne le forcez pas.
3. Gardez l'appareil hors de portée des bébés et des enfants.
4. N'utilisez l'appareil qu'à l'intérieur et dans des endroits secs. Évitez les environnements inflammables, explosifs, excessivement chauds, humides ou gras.
5. Ne pas utiliser ou placer l'appareil dans des environnements fortement magnétiques.
6. Veillez à ce qu'aucun objet ne bloque la circulation de l'air autour du chargeur afin d'éviter toute surchauffe.
7. Évitez de faire tomber, de heurter ou d'appliquer une force excessive sur le chargeur. Cessez de l'utiliser si vous constatez un gonflement ou une déformation importants.
8. N'essayez pas de démonter l'appareil vous-même.
9. Débranchez toujours l'appareil de la prise murale avant de le nettoyer. Débranchez l'appareil en tirant directement sur la fiche et non sur le câble.
10. Stockez l'appareil entre  $-20^{\circ}\text{C}$  ( $-4^{\circ}\text{F}$ ) et  $60^{\circ}\text{C}$  ( $140^{\circ}\text{F}$ ) pour assurer sa longévité.
11. Ne jamais jeter le produit au feu. Mettez l'appareil

au rebut en respectant les réglementations locales en matière de déchets électroniques.

12. Ne poussez pas avec force le module de recharge de la montre vers l'avant. Reportez-vous au diagramme ci-dessous pour connaître le sens d'ouverture correct.

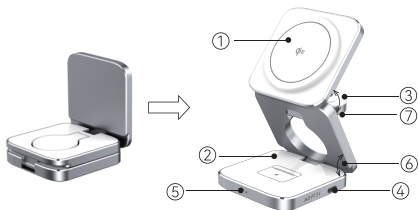


13. Si vous rencontrez des problèmes avec le produit, cessez de l'utiliser et contactez AGPTEK pour obtenir de l'aide.

### **Précautions de Sécurité Concernant l'aimant**

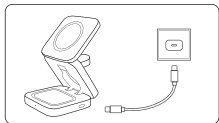
1. Maintenez une distance de sécurité entre le chargeur et les appareils médicaux tels que les stimulateurs cardiaques ou les défibrillateurs implantés afin d'éviter les interférences magnétiques. Consultez un professionnel de la santé si vous avez des doutes.
2. Évitez de placer des cartes de crédit, des cartes d'identité magnétiques et des objets similaires à proximité du chargeur pour éviter de perdre ou d'endommager des données.
3. Éloignez les objets métalliques du chargeur afin de réduire le risque de fixation involontaire ou de court-circuit.

# Introduction du Produit



1. Zone de Chargement du Téléphone
2. Zone de Charge TWS
3. Zone de Chargement de l'iWatch
4. Port de USB-C
5. Voyants LED
6. Angle d'ouverture recommandé :  $55^{\circ}$
7. Angle d'ouverture recommandé :  $110^{\circ}$

## Comment Utiliser



1. Connectez la station de recharge sans fil à une source d'alimentation à l'aide de l'adaptateur.



2. Placez votre appareil (téléphone/TWS/Apple Watch) sur la zone de chargement correspondante pour commencer le chargement.

## Spécification

Modèle	FCS-PB13
Entrée	9V-3A / 12V-2A
Sortie	15W Max (Phone), 5W (TWS), 3W (Apple Watch)
Distance d'induction	3-6mm
Taux de conversion	≥78%
Taille du Produit	7x7x3 cm / 2,75x2,75x1,18 pouces
Température de fonctionnement	-20°C (-4°F) to 60°C (140°F)

## Description du Voyant Lumineux

- **Éteindre:** Les voyants bleu et rouge clignotent 3 fois.
- **Veille:** Le voyant est éteint.
- **Charge:** Le voyant bleu clignote.
- **Chargement Complet:** Le voyant est éteint.
- **FOD (Détection d'objets étrangers):** Le voyant rouge clignote.

## Contenu du Colis

- 1 x Station de recharge sans fil 3 en 1
- 1 x Adaptateur de 25W (PD)
- 1 x Câble de USB-C
- 1 x Boîte de rangement
- 1 x Manuel d'utilisation

Gracias por comprar AGPTEK 3 en 1 Estación de Carga Inalámbrica Magnética. Para obtener la mejor experiencia de uso, por favor, lea este manual de usuario cuidadosamente antes de su uso y guárdelo para su posterior consulta.

**Correo electrónico:** [support@agptek.com](mailto:support@agptek.com)

Para más información, visite: [www.agptek.com](http://www.agptek.com).

## Notas Sobre Compatibilidad

1. Este cargador es compatible con el protocolo de carga Qi 2.0-MPP y funciona con teléfonos, auriculares TWS y Apple Watch que cumplan los estándares Qi 1.0 y Qi 2.0. La potencia máxima para la carga inalámbrica de teléfonos es de 15W.
2. Asegúrate de que tu dispositivo es compatible con los protocolos de carga inalámbrica Qi 1.0 o Qi 2.0, o tiene instalado un receptor inalámbrico estándar Qi (no incluido).
3. Para obtener el mejor rendimiento, utiliza el adaptador de carga original y el cable USB-C que vienen con tu dispositivo.
4. Para utilizar la función de fijación magnética del cargador, el smartphome debe tener capacidades magnéticas integradas o estar en una funda magnética compatible.
5. El módulo de reloj de este cargador está diseñado específicamente para cargar de forma inalámbrica los modelos iWatch 9/8/7/6/5/4/3.





## Instrucciones de Seguridad Importantes

### Precauciones Generales

1. Utilice el aparato sólo para los fines previstos.
2. El producto incorpora una bisagra amortiguadora. Sentirá resistencia y oirá un sonido cuando alcance un ángulo estable. No lo fuerce.
3. Mantenga el aparato fuera del alcance de bebés y niños.
4. Utilice el aparato sólo en interiores y zonas secas. Evite ambientes inflamables, explosivos, excesivamente calientes, húmedos o grasientos.
5. No utilice ni coloque el dispositivo en entornos con fuertes imanes.
6. Asegúrese de que ningún objeto bloquea el flujo de aire alrededor del cargador para evitar el sobrecalentamiento.
7. Evite dejar caer, golpear o aplicar una fuerza excesiva al cargador. Deje de utilizarlo si observa hinchazón o deformación graves.
8. No intente desmontar el dispositivo usted mismo.
9. Desenchufe siempre el aparato de la toma de corriente antes de limpiarlo. Desconéctelo tirando directamente del enchufe, no del cable.
10. Almacene el dispositivo entre  $-20^{\circ}\text{C}$  ( $-4^{\circ}\text{F}$ ) y  $60^{\circ}\text{C}$  ( $140^{\circ}\text{F}$ ) para garantizar su longevidad.
11. Nunca arroje el producto al fuego. Deseche el dispositivo siguiendo la normativa local sobre residuos electrónicos.

12. No empuje con fuerza el módulo de carga del reloj hacia adelante. Consulte el diagrama siguiente para ver la dirección correcta de apertura.

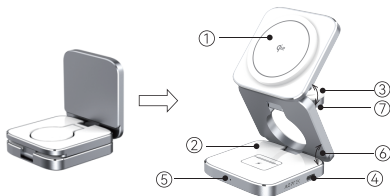


13. Si tiene algún problema con el producto, deje de utilizarlo y póngase en contacto con AGPTEK para obtener asistencia.

### **Precauciones de Seguridad con los Imanes**

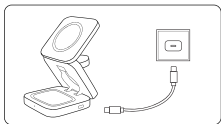
1. Mantenga una distancia segura entre el cargador y dispositivos médicos como marcapasos o desfibriladores implantados para evitar interferencias magnéticas. Consulte a un profesional sanitario si tiene dudas.
2. Evite colocar tarjetas de crédito, tarjetas de identificación magnéticas y objetos similares cerca del cargador para evitar pérdidas o daños en los datos.
3. Mantenga los objetos metálicos alejados del cargador para reducir el riesgo de que se enganchen o se dañen accidentalmente.

## Resumen del Producto



1. Área de Carga del Teléfono
2. Área de Carga de los Auriculares TWS
3. Área de Carga para Apple Watch
4. USB-C Puerto de Carga
5. Luz Indicadora LED
6. Ángulo de Apertura Recomendado: 55°
7. Ángulo de Apertura Recomendado: 110°

## Cómo Usar



1. Conecte la estación de carga inalámbrica a una fuente de alimentación mediante el adaptador.



2. Coloca tu dispositivo (teléfono/TWS/Apple Watch) en la zona de carga correspondiente para iniciar la carga.

## Especificaciones

Modelo	FCS-PB13
Entrada	9V-3A / 12V-2A
Salida	15W Máx (Teléfono), 5W (TWS), 3W (Apple Watch)
Distancia de Detección	3-6mm
Eficiencia de Conversión	≥78%
Dimensiones	7 x 7 x 3 cm / 2.75 x 2.75 x 1.18 inches
Temperatura de Funcionamiento	-20°C (-4°F) to 60°C (140°F)

## Guía de Luces Indicadoras LED

- **Encendido:** Luces azul y roja parpadean tres veces.
- **En Espera:** La luz está apagada.
- **Cargando:** La luz azul respira.
- **Completamente Cargado:** La luz se apaga.
- **FOD (Detección de Objetos Extraños):** La luz roja parpadea.

## Contenido del Paquete

- 1 x 3 En 1 Cargador Inalámbrico
- 1 x 25W Adaptador de Carga (PD)
- 1 x USB-C Cable de Carga
- 1 x Caja de Almacenamiento
- 1 x Manual de Usuario

Grazie per aver acquistato AGPTEK Stazione di Ricarica Wireless Magnetica 3 in 1. Per la migliore esperienza d'uso, si prega di leggere attentamente questo manuale utente prima dell'uso e di conservarlo per future consultazioni.

**E-mail: [support@agptek.com](mailto:support@agptek.com)**

Per ulteriori informazioni, visitare [www.agptek.com](http://www.agptek.com).

## **Note sulla Compatibilità**

1. Questo caricatore supporta il protocollo di ricarica Qi 2.0-MPP e funziona con telefoni, auricolari TWS e Apple Watch che soddisfano gli standard Qi 1.0 e Qi 2.0. La potenza massima per la ricarica wireless del telefono è di 15W.
2. Assicurati che il tuo dispositivo supporti i protocolli di ricarica wireless Qi 1.0 o Qi 2.0, oppure che abbia un ricevitore wireless standard Qi installato (non incluso).
3. Per le migliori prestazioni, usa l'adattatore di ricarica originale e il cavo USB-C forniti con il tuo dispositivo.
4. Per utilizzare la funzione di attacco magnetico del caricatore, il tuo smartphone deve avere capacità magnetiche integrate o essere in una custodia magnetica compatibile.
5. Il modulo orologio di questo caricatore è progettato specificamente per ricaricare in modalità wireless i modelli di iWatch 9/8/7/6/5/4/3.



## Istruzioni di Sicurezza Importanti

### Precauzioni Generali

1. Utilizzare il dispositivo solo per lo scopo previsto.
2. Il prodotto è dotato di una cerniera ammortizzata incorporata. Sentirai resistenza e un suono quando raggiunge un angolo stabile. Non forzarlo.
3. Tenere il dispositivo fuori dalla portata di neonati e bambini.
4. Utilizzare il dispositivo solo in ambienti interni e asciutti. Evitare ambienti infiammabili, esplosivi, eccessivamente caldi, umidi o grassi.
5. Non utilizzare o posizionare il dispositivo in ambienti con forti campi magnetici.
6. Assicurarsi che nessun oggetto blocchi il flusso d'aria intorno al caricatore per prevenire il surriscaldamento.
7. Evitare di far cadere, colpire o applicare una forza eccessiva sul caricatore. Smettere di usarlo se si notano gonfiori o deformazioni significative.
8. Non tentare di smontare il dispositivo da soli.
9. Scollegare sempre il dispositivo dalla presa a muro prima di pulirlo. Scollegarlo tirando direttamente la spina, non il cavo.
10. Conservare il dispositivo tra  $-20^{\circ}\text{C}$  ( $-4^{\circ}\text{F}$ ) e  $60^{\circ}\text{C}$  ( $140^{\circ}\text{F}$ ) per garantirne la longevità.
11. Non gettare mai il prodotto nel fuoco. Smaltire il dispositivo seguendo le normative locali sui rifiuti elettronici.
12. Non spingere con forza in avanti il modulo di ricarica dell'orologio. Fare riferimento al diagramma

sottostante per la direzione corretta di apertura.

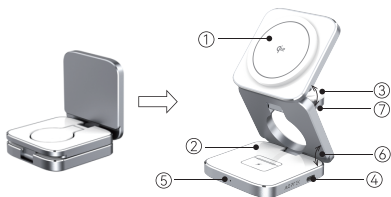


13. Se riscontri problemi con il prodotto, interrompi l'uso e contatta AGPTEK per assistenza.

### **Precauzioni di Sicurezza per i Magneti**

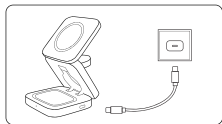
1. Mantenere una distanza di sicurezza tra il caricatore e i dispositivi medici come pacemaker o defibrillatori impiantati per evitare interferenze magnetiche. Consultare un medico se si hanno preoccupazioni.
2. Evitare di posizionare carte di credito, carte d'identità magnetiche e oggetti simili vicino al caricatore per evitare la perdita di dati o danni.
3. Tenere oggetti metallici lontani dal caricatore per ridurre il rischio di attaccamenti involontari o cortocircuiti.

## Panoramica del Prodotto



1. Area di Ricarica per Telefono
2. Area di Ricarica per Auricolari TWS
3. Area di Ricarica per Apple Watch
4. Porta di Ricarica USB-C
5. Luce Indicatrice a LED
6. Angolo di Apertura Raccomandato: 55°
7. Angolo di Apertura Raccomandato: 110°

## Come Utilizzare



1. Collega la stazione di ricarica wireless a una fonte di alimentazione utilizzando l'adattatore.



2. Posiziona il tuo dispositivo (Telefono/Auricolari TWS/Apple Watch) sull'area di ricarica corrispondente per avviare la ricarica.



## Specifiche

Modello	FCS-PB13
Ingresso	9V-3A / 12V-2A
Uscita	15W Max (Phone), 5W (TWS), 3W (Apple Watch)
Distanza di Rilevamento	3-6mm
Efficienza di Conversione	≥78%
Dimensioni	7 x 7 x 3 cm / 2,75 x 2,75 x 1,18 pollici
Temperatura di Funzionamento	-20°C (-4°F) to 60°C (140°F)

## Guida alla Luce Indicatrice a LED


- **Accensione:** Le luci blu e rosse lampeggiano tre volte.
- **In Standby:** Luce spenta.
- **Ricarica:** Luce blu che pulsa.
- **Carica Completa:** Luce spenta.
- **FOD (Rilevamento di Oggetti Estranei):** Luce rossa lampeggiante.


## Contenuto della Confezione

- 1 x Stazione di Ricarica Wireless 3-in-1
- 1 x Adattatore di Ricarica 25W (PD)
- 1 x Cavo di Ricarica USB-C
- 1 x Scatola di Immagazzinamento
- 1 x Manuale Utente


**EC | REP | Ocean Trading GmbH**

 Anhalter Str.10, 10963, Berlin, Germany

 ear@oceantrading.de

 0049-30/25758899

**UK | RP | OCEAN SUPPORT LTD**

 Amber, Office 119, Luminous House 300  
South Row, Milton keynes, MK9 2FR

 Info@topouxun.com

**Manufacturer**

**AGPTEK**

**Address:** 7706 18TH AVE, BROOKLYN, NY, 11214

**E-mail:** support@agptek.com

Dongguan Juyuan Precision Technology Co., Ltd.

Building B, Central Industrial Zone, Shijie Village Committee,

Shijie Town, Dongguan City, Guangdong Province, China, 523305



**LE TRI  
+ FACILE**



+



BARQUETTE

ÉTUI



Made in China